

# 2026 GUIDE

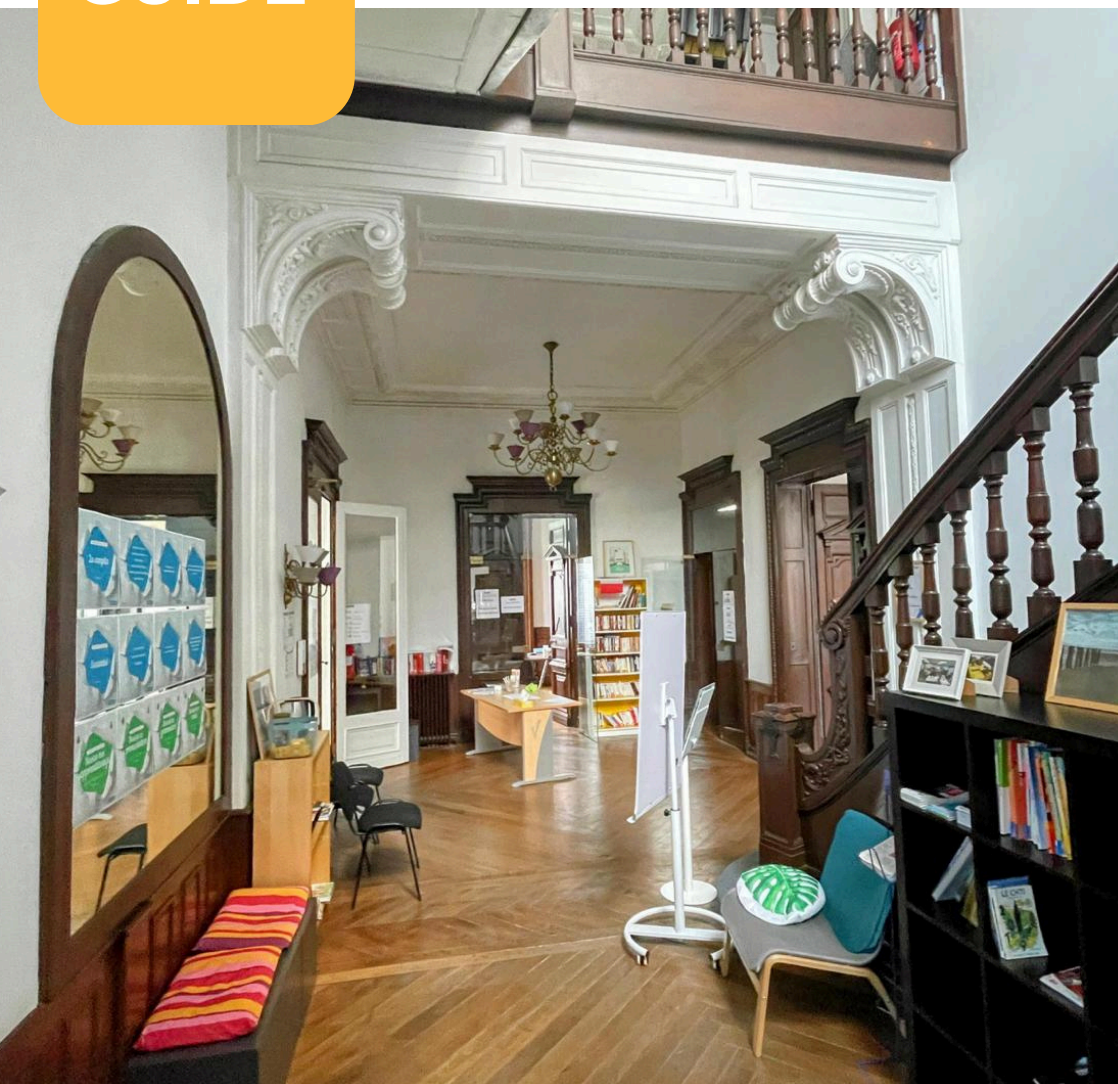
**LiL'Langues**  
International Language School

**[flə]**  
QUALITÉ  
MARQUE DÉPOSÉE EN FRANCE  
Label officiel délivré par l'Ifreap

**Qualiopi**  
processus certifié

■ RÉPUBLIQUE FRANÇAISE

La certification qualité a été délivrée  
au titre de la catégorie d'action suivante :  
ACTIONS DE FORMATION



# Bienvenue à LiL'Langues

# Bienvenue à LiL'Langues

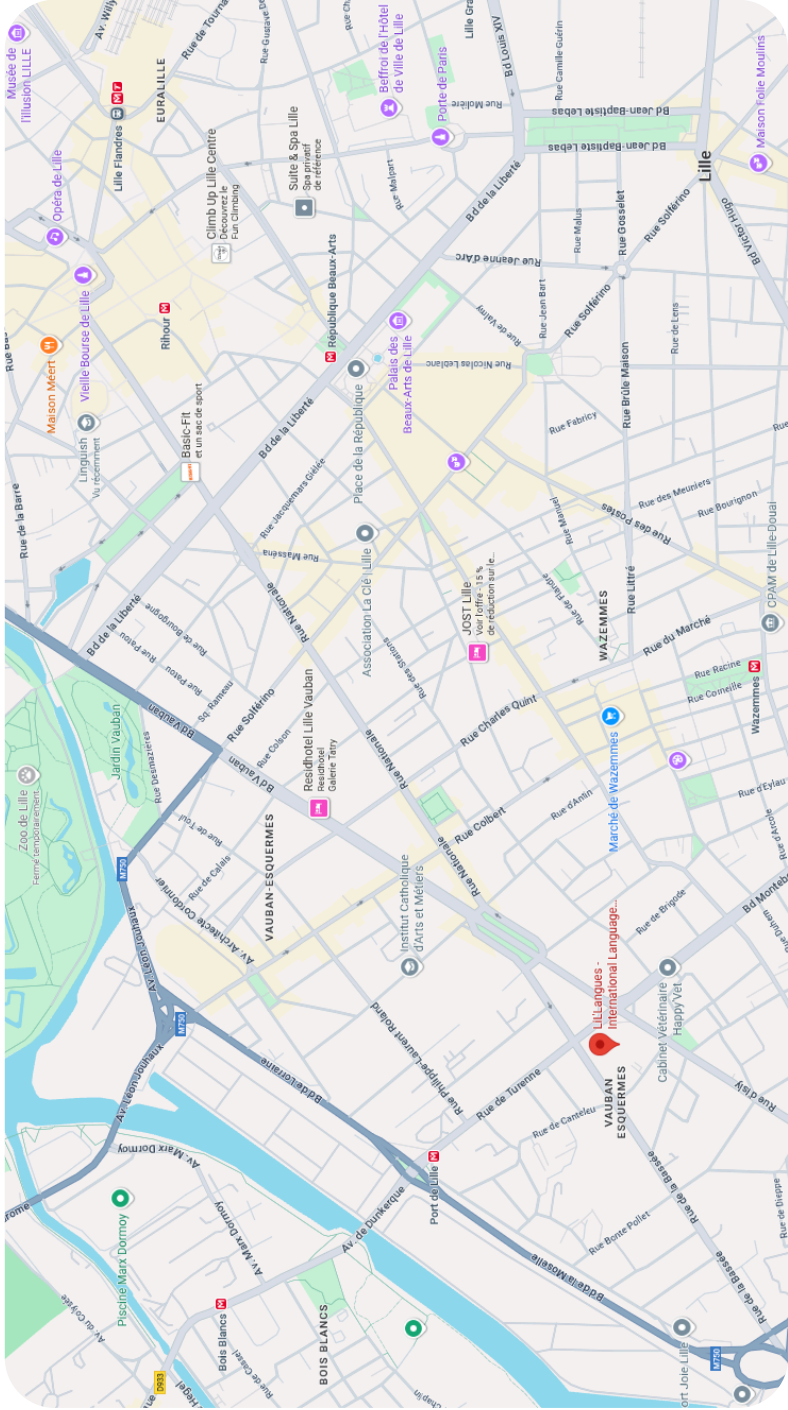
Toute l'équipe de LiL'Langues est ravie de vous accueillir au sein de notre école. Nous vous remercions sincèrement de la confiance que vous nous accordez pour votre séjour à Lille et pour votre apprentissage du français. Tout au long de votre formation, notre équipe sera à vos côtés pour vous accompagner, vous guider et vous aider à progresser dans les meilleures conditions. Vous aurez l'occasion de rencontrer d'autres étudiants d'âges, de nationalités et de parcours différents. Cette diversité est au cœur de l'identité de LiL'Langues et constitue une véritable richesse pour chacun.

Au-delà de l'apprentissage de la langue française, vous allez vivre avec nous une expérience humaine unique, faite de rencontres, d'échanges et de partage.

Nous vous souhaitons un excellent séjour à Lille et une très belle expérience au sein de LiL'Langues.



# Où nous trouver ?



36 place Cormontaigne, 59000 Lille, France

+ 33 (0)3 20 37 42 66

[contact@lillanques.com](mailto:contact@lillanques.com)

[www.lillanques.com](http://www.lillanques.com)



LiL'Langues se trouve au pied du métro Cormontaigne (ligne 2), à 15 minutes à pied du parc de la Citadelle (le plus grand parc de la ville), à 10 minutes en métro du centre ville. Nous sommes dans le quartier de l'université Catholique (l'une des plus grandes universités de France). Nous sommes situés dans un quartier animé et sûr.

LiL'Langues se trouve dans un bâtiment historique (ancien consulat d'Italie). Le bâtiment ressemble à une grande maison, on se sent tout de suite chez soi. Le bâtiment est très chaleureux, bien éclairé, ventilé et est très agréable pour prendre un cours, participer à une activité et rester après les leçons pour connecter avec les autres étudiants.

# En cas d'urgence

Tout accident ou urgence survenant en classe ou dans les locaux de LiL'Langues doit être immédiatement signalé au personnel d'accueil par la personne concernée et tous les témoins de l'incident.

Les consignes en cas d'incendie, l'emplacement des extincteurs et les plans d'évacuation sont clairement affichés dans toute l'école. Vous devez vous familiariser avec ces consignes. Lorsque vous entendez une alarme ou que l'on vous demande d'évacuer les lieux, vous devez cesser toute activité et suivre calmement les instructions données par les enseignants, le personnel administratif ou les services d'urgence.



## Personnes formées aux 1ers secours à LiL'Langues :

**Luke, Mathieu, Cécile**

**Amélie, Clément, Nicolas et Caroline**



- Appel d'urgence européen : 112
- Police : 17
- Pompier : 18
- Samu : 15
- Pharmacie de garde : 3237
- Urgence par sms/message : 114
- Violence faites aux femmes : 3919
- SOS médecins : +33.(0)3 20 29 91 91



En cas d'évacuation, le point de rassemblement se trouve **devant la boulangerie « Petit Louis »**.

## Pharmacies



La Pharmacie Cormontaigne 1  
5 rue d'Isly 59000 Lille  
+33.(0)3 20 93 57 16

## Hôpitaux

### Centre Hospitalier Universitaire

2 avenue Oscar Lambret  
59000 Lille  
+33.(0)3 20 44 59 62

### SOS Mains

96 Rue Gustave  
Delory 59810  
Lesquin  
+33.(0) 826 20 95 75

### Hôpital Saint Vincent de Paul

Boulevard de Belfort  
59000 Lille  
+33.(0)3 20 87 48 48

# Services administratifs

L'accueil est ouvert du lundi au vendredi de 9h à 13h et de 14h à 16h30.

Luke et Mathieu sont là pour vous aider à l'accueil ou via email ([contact@lillanguages.com](mailto:contact@lillanguages.com)) avec toutes les questions que vous vous posez :

- Le programmes et les classes
- Les prix
- L'inscription ou la réinscription
- Le paiement
- Les Rendez-Vous (pour le tutorat, par exemple) ;
- Inscriptions aux TEF et examens
- Activités culturelles et recommandations



Equipe administrative et pédagogique (plus d'info directement sur notre site)

# Services pédagogiques

Pour toute question relative à votre apprentissage, contactez Caroline par e-mail ([pedagogie@lillangues.com](mailto:pedagogie@lillangues.com)) ou rendez-vous directement à la réception.



Sur RDV



Gratuit



Renseignements :  
à l'accueil

## Tutorat/ Coaching

Si vous avez besoin d'aide pour vos devoirs ou si vous avez des difficultés à comprendre certains aspects de la langue française, vous pouvez rencontrer gratuitement l'un de nos professeurs pour un tutorat de courte durée.

**Attention : le tutorat, n'est pas un cours individuel**

## TEF (test d'évaluation de français)

LiL'Langues est un centre d'examen officiel pour le passage du TEF.

Le TEF est un certificat officiel attestant de votre niveau de connaissances et de compétences en langue française, nécessaire pour postuler à des études dans une université française ou demander la nationalité française.



3 sessions d'examens  
par mois



Tarifs spéciaux pour les  
étudiants de  
LiL'Langues



Inscription :  
[examen@lillangues.com](mailto:examen@lillangues.com)



# Votre emploi du temps

Avant votre arrivée, vous avez reçu par email votre emploi du temps définitif. A votre arrivée à LiL'Langues, nous vous en remettrons une version papier.

	Lundi	Mardi	Mercredi	Jeudi	Vendredi
9 :00 - 9 :30	Test oral Accueil	Booste ta phonétique		Booste ta phonétique	
9 :30 – 12 :30	Français général <i>(Vocabulaire, grammaire, écrire, parler, écouter,)</i>				
13 :30 – 15 :00	13 :30 – 15 :30 <b>Booste ta grammaire</b> <i>(Renfort en grammaire, exercices d'application, écriture...)</i>	13 :30 – 15 :00 <b>Booste ton oral</b> <i>(Compréhension orale, conversation, débat, jeux...)</i>		13 :30 – 15 :00 <b>Booste ton oral</b> <i>(Compréhension orale, conversation, débat, jeux...)</i>	
15 :00 - 15 :30					

Exemple d'emploi du temps, pour le programme *Le Complet*



Le WIFI par fibre optique est gratuit dans tout LiL'Langues et couvre l'ensemble des locaux. Venez nous voir pour obtenir le mot de passe ou scan le QR Code quand tu es dans les locaux de LiL'Langues

Pour rester au courant de tout ce qui se passe à LiL'Langues et à Lille, allez voir les panneaux affichés sur les murs du niveau -1.



# Cours complémentaires

## BOOSTE TON DELF/DALF

- Renforcement des 4 compétences DELF/DALF
- Analyse lexicale et grammaticale ainsi qu'exploration de thèmes spécifiques
- Exercices pratiques
- Conseils d'un examinateur qualifié



Lundi, mardi, jeudi  
13:30 - 15:30



Sessions à dates fixes



B2 et C1



Renseignements :  
à l'accueil



Du Lundi au Vendredi



Du A1 au C2



Renseignements :  
à l'accueil

## COURS INDIVIDUELS

Les cours particuliers sont personnalisés en fonction de votre style d'apprentissage, de vos besoins et de vos objectifs. Nous proposons des horaires flexibles du lundi au vendredi, de 8h30 à 20h00.

## BOOSTE ...

### TA GRAMMAIRE

Un atelier axé sur la communication écrite et des activités grammaticales personnalisées pour tous les niveaux à partir de A2+.



Lundi  
13:30 à 15:30

### TON ORAL

Un atelier axé sur la communication orale et l'apprentissage à travers des jeux et des activités ludiques. L'objectif est d'améliorer votre compréhension du français parlé et votre spontanéité.



Mardi et Jeudi  
13:30 à 15:00

### TA PRONONCIATION

Un atelier axé sur la prononciation, l'intonation et la phonétique. Cet ateliers se fait en petits groupes pour vous aider à pratiquer les mots difficiles et améliorer votre accent.



Mardi et Jeudi  
9:00 à 9:30

# Apprendre le français



## Notre médiathèque

La médiathèque LiL'Langues est ouverte pour vous permettre de consulter et d'emprunter des livres ou des DVD en français pour quelques jours (caution de 10 euros par article) ou d'étudier dans un espace calme. Vous pouvez également consulter des manuels et des dictionnaires français et utiliser des tablettes et des ordinateurs pour vous aider à apprendre par vous-même.

Plus d'informations à l'accueil.



## Bibliothèques à Lille

- Médiathèque des Bois Blancs (36 Av. Marx Dormoy)
- Médiathèque du Vieux Lille (25/27 Pl. Louise de Bettignies)
- Médiathèque Saint-Maurice Pellevoisin (205 bis Rue du Faubourg de Roubaix)
- Médiathèque Jean Lévy (32-34 Rue Edouard Delesalle)

Plus d'information sur [bm-lille.fr](http://bm-lille.fr)



## Ressources pour débutants

- Français authentique (YouTube channel)
- News in Slow French (Spotify)
- @alexteachesfrench (Instagram)
- @french\_take\_out (Instagram)
- @francesconromeo (en espanol, Instagram)
- @frenchwords (Instagram)
- Français avec Pierre (YouTube channel)
- francaisfacile.com
- Little Talk in Slow French (Spotify)
- Easy French (YouTube/Spotify)



- SOS Conjugaison (Ellipses)
- En contexte: exercices de grammaire / de vocabulaire A1
- Short stories in French for beginners - Olly Richards (audiobook)
- Grammaire progressive du français - A1.1 (complete beginner) / A1
- Vocabulaire progressif du français - A1.1 (complete beginner) / A1
- Assimil Français (available in many different languages)
- Tout le FLE A1 A2: 160 séquences et 400 exercices corrigés (Ellipses)
- Communication essentielle du français A1



## Ressources pour intermédiaire et avancés

### Internet

- Easy French (YouTube channel)
- TV5 Monde (apprendre.tv5monde.com)
- @ohlalafrenchcourse (Instagram)
- HugoDécrypte (@hugodecrypte - instagram)
- Piece of French (YouTube channel)
- ARTE / Karambolage (karambolagefr - YouTube channel)



### Livres

- Bescherelle Conjugaison
- Grammaire progressive du français - B1, B2 et Perfectionnement
- Vocabulaire progressif du français - B1, B2 et Perfectionnement
- En contexte: exercices de grammaire / de vocabulaire B1/B2
- ABC DELF B1/B2
- Français Langue Étrangère Orthographe ! Aïe, Ail, Aille... !? (Ellipses)
- OUF ! Apprendre et Réviser le Vocabulaire Français en s'amusant (Ellipses)

### Converser avec d'autres apprenants

- Reddit (r/French, r/France)
- Tandem (application de tandem linguistique)
- Twitter (#français, #langtwit)



# Se loger à Lille



## Familles d'accueil

Pour une expérience d'apprentissage du français totalement immersive, LiL'Langues peut vous aider à trouver une chambre dans une famille d'accueil française.

**Service payant**, disponible uniquement pendant votre période d'études.

## Résidence étudiante



Disponible uniquement pendant la période estivale. Veuillez nous contacter pour plus d'informations.

## Location d'appartement



## Auberge de jeunesses et hôtels

**Auberge de jeunesse**  
+33 3 20 57 08 94  
235 Boulevard Paul  
Painlevé, Lille

**The People**  
+33 3 20 06 06 80  
109 rue Saint-André,  
Lille

**Appart'hôtel**  
+33 3 20 15 43 43  
17 rue Colson,  
Lille

# Hello Lille



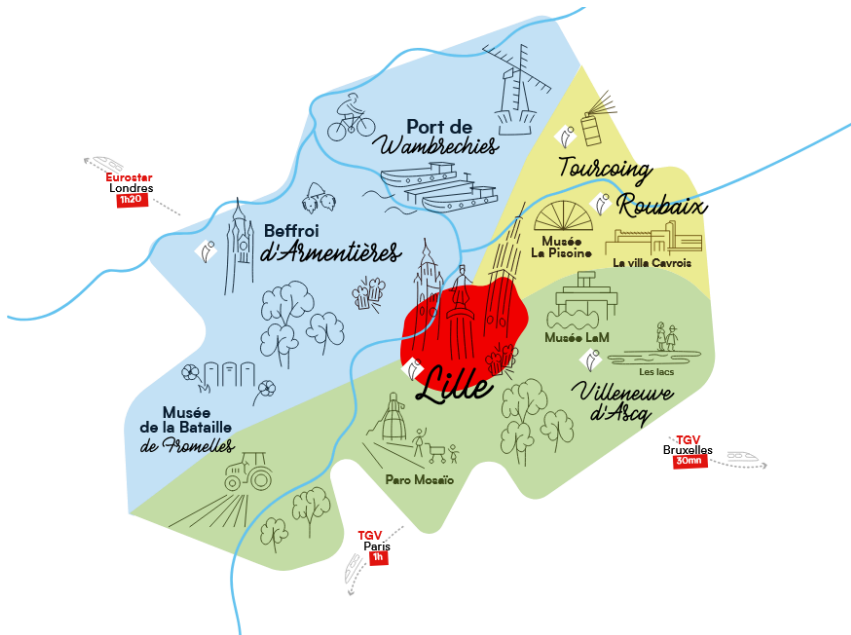
## LILLE

### **Vous allez être surpris par tout ce que la ville a à vous offrir**

Lille ancienne Capitale Européenne de la culture continue d'offrir tout au long de l'année des évènements culturels. Lille accueille la plus grande braderie d'Europe, début septembre et possède le plus grand musée après Paris (Le musée des Beaux-Arts). A quelques kilomètres au sud, retrouvez le Louvre à Lens

Lille est le lieu parfait pour découvrir la France et la Belgique, pour pratiquer le français dans différents pays et découvrir la francophonie.

Lille offre une vie culturelle très riche et dynamique. Elle propose une variété de loisirs beaucoup moins chers que dans le reste de la France (arts, sports, loisirs, parcs et monuments).



# Se déplacer

## Aéroports

### Lille Lesquin

Navette Flibco  
Lille Flandres - 15 mins

### Paris Charles-de-Gaulle

TGV - 1 heure

### Bruxelles Charleroi

Navette Flibco  
Lille Europe - 1 heure



## Gares

### Lille Flandres

TGV et trains régionaux

### Lille Europe

Eurostar et TGV nationaux

### Tourcoing

TGV Low Coast



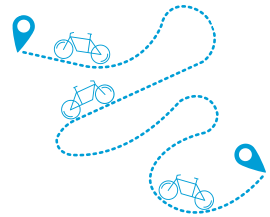
## Bus, métro, tram

Toute la région métropolitaine (Lille, Roubaix, Tourcoing et autres villes) est desservie par les réseaux de bus, métro et tramway .



## V'Lille

Un système de location de vélos dans la région métropolitaine qui vous permet de louer un vélo pour une courte durée afin d'effectuer un trajet et de le laisser dans n'importe quelle station.



## Se rendre à LiL'Langues

- Bus Liane 5, CITL : Cormontaigne
- Métro : Cormontaigne
- V'Lille : Place Cormontaigne



Plus d'information sur le site ou l'application Ilévia

# Ma vie à Lille



## Aller au restau

- Boulangerie Au P'tit Louis (place cormontaigne)
- Boulangerie Myrtilles (18 rue de la Bassée)
- La Tramontana (33 rue d'Isly) - Pizzeria
- Au Duc de Montebello (1 place Cormontaigne) - Brasserie
- Ciao Ragazzi (4 place Cormontaigne) - Pizzeria
- Allo Couscous (19 boulevard Montebello) - Couscous
- Les 2 A (1 Boulevard Bigo Danel) - Bar/Tapas français
- Gueleton (4 place du Mal. Leclerc) - viande
- SOLange (59 rue d'Isly) - Français



## Boire un verre

- Le Bar du Singe Savant (94 rue d'Arras)
- Les 2 A (1 Boulevard Bigo Danel)
- Central - bar sans alcool (10 avenue du Mal. de Tassigny)



## Aller au marché

- Marché de Wazemmes (Place nouvelle Aventure) - mardi, jeudi et dimanche matin
- Marché Sébastopol (Place Sébastopol) - mercredi et samedi matin
- Rue Saint-Sauveur (entre la rue Gustave Delory et l'avenue Kennedy) - mardi
- Place du Concert - mercredi, vendredi et dimanche de 7h à 14h.



# Ma vie à Lille



## Acheter un livre

- La Chouette Librairie (72 rue de l'Hôpital Militaire)
- Le Furet du Nord (15 place Charles de Gaulle)
- Le Bateau Livre (154 rue Léon Gambetta)
- La Fnac (20 rue Saint-Nicolas)



## Allez au cinéma

- Le Métropole (26 Rue des Ponts de Comines)
- Le Majestic (54 Rue de Béthune)
- UGC (40 rue de Béthune)



## Aller se balader

- Le parc Jean Baptiste Lebas
- Le parc de la Citadelle
- Le parc Barbieux (Roubaix)
- Le parc du Héron (Villeneuve d'Ascq)



## Aller nager

- Piscine Marx Dormoy (36 Avenue Marx Dormoy)
- Piscine Plein Sud (1 Boulevard Eugène Duthoit)



## Envoyer du courrier

- La Poste Lille Cormontaigne (5 place Montebello)
- La Poste Lille Gambetta (127 rue Léon Gambetta)
- La Poste Lille République (8 place de la République)



## Aller au musée

- Le Palais des Beaux-Arts
- La Gare Saint-Sauveur
- Le Tripostal
- L'Hospice Comtesse
- Le Beffroi de l'Hôtel de Ville
- Le Musée d'histoire naturelle
- La Manufacture (Roubaix)
- La Piscine (Roubaix)
- La Condition Publique (Roubaix)
- La Villa Cavrois (Croix)
- Le musée LaM (Villeneuve d'Ascq)
- Le musée MuBA (Tourcoing)

Les musées de Lille sont gratuits pour les moins de 26 ans et pour tous le premier dimanche de chaque mois.



Le LAM - Villeneuve d'Ascq

Office du tourisme:  
[www.lilletourism.com](http://www.lilletourism.com)  
Place Rihour, Lille

Musée de la Piscine - Roubaix



# Visiter la région

## Amiens

A une heure en train de Lille, découvrez Amiens, ville inscrite au patrimoine mondial de l'Unesco, avec sa magnifique cathédrale.

## La côte d'Opale

A une heure en train de Lille, vous pouvez atteindre la Côte d'Opale avec ses longues plages de sable fin et tout un tas d'activités de loisirs (char à voile, randonnées, ...)



## Cassel

Elu plus beau village de France, Castel domine les Flandres et offre une vue incroyable.

## Vimy

Un des lieux historiques les plus puissants. Ici a eu lieu, lors de la Première Guerre Mondiale, une importante bataille. Le site est maintenant territoire canadien.



## Boulogne et Nausicaa

Nausicaa est un des plus grands aquariums d'Europe. Vous pouvez y voir des tortues, des requins, des raies et bien plus encore.

## Loos en Gohelle et ses terrils

Le terril de Loos-En-Gohelle est le plus grand d'Europe. Il représente aujourd'hui un lieu riche en biodiversité. C'est aussi un endroit idéal pour randonnée et visiter les vignes.

## Marais de St Omer

Enregistré au Patrimoine Mondial de L'UNESCO, les marais de St omer sont un lieu reposant avec une biodiversité riche et unique. Louez un petit bateau pour naviguer autour.



## Caps Blanc nez et Gris nez

Se sont les falaises les plus au Nord de France. Par temps clair, nous pouvons voir les côtes britanniques. Les marées sont très importantes et revèlent chaque jours des kilomètres de plages.



## Lens et le Musée du Louvres

Une des plus belles salles du Louvre se trouve à Lens à 30 minutes en train de Lille. Profitez-en pour découvrir l'héritage minier de la région.



## Des pistes cyclables jusq'en Belgique

De Lille, suivre le canal de la Deûle en vélo pour rejoindre la Belgique. Visitez Ypres, Tournai ou Courtrai.

# Escapade pour le week-end



## La Belgique



La frontière belge est très proche de Lille et vous pouvez facilement visiter de nombreuses villes belges depuis Lille lors d'une excursion d'une journée, telles que Bruges, Gand, Tournai ou Ypres. Lille se trouve à 30 minutes de Bruxelles, la capitale belge, en train à grande vitesse ou à 1h30 en voiture.

### Tournai

Située tout près de la frontière, cette charmante petite ville se découvre facilement à vélo.

### Bruxelles

Capitale de la Belgique et de l'Europe, vous pouvez facilement visiter cette métropole cosmopolite depuis Lille en train.

### La côte Belge

La Panne  
Ostende  
Knocke-Heist  
Zeebrugge

La frontière belge est facilement accessible en moins de 20 minutes depuis Lille Flandres ou en seulement 10 minutes en voiture.

# Escapade pour le week-end

Profitez de la réputation de Lille, considérée comme le « carrefour de l'Europe », pour découvrir d'autres villes européennes. Londres n'est qu'à 1h30 en Eurostar, Cologne à 2h30 et Amsterdam à 2 heures.



## Cologne

Cologne se trouve à seulement 340 kilomètres de Lille. Il est possible de s'y rendre en bus en 6 heures (FlixBus, BlaBlaBus)

- Cathédrale de Cologne
- Musée du chocolat
- Pont Hohenzollern
- Bière Kölsch



## Amsterdam

Amsterdam se trouve à 300 kilomètres de Lille. Il est possible de s'y rendre en bus en 4 heures (FlixBus, BlaBlaBus)

- Musée Van Gogh
- Maison d'Anne Frank
- Madame Tussauds
- Palais royaux



## London

Londres se trouve à 300 kilomètres de Lille. Il est possible de s'y rendre en bus en 5 heures (FlixBus, BlaBlaBus)

- British Museum
- London Bridge
- Big Ben
- Buckingham Palace



Vous pouvez vous rendre à toutes ces destinations en train, en covoiturage ou en bus (FlixBus, BlaBlaBus).

# Règlement intérieur

RULES

Pour que votre formation se déroule de la meilleure manière possible, il convient de respecter certaines règles.

## I - Organisation des cours

Suite au test de placement (écrit et oral) OBLIGATOIRE avant le début de votre formation, vous serez placé(e) dans un groupe de niveau. Toute modification pour des raisons pédagogiques pourra être envisagée en accord avec l'enseignant et le responsable pédagogique. Cependant, c'est l'équipe pédagogique qui aura la décision finale du changement de niveau. En cas de désaccord, vous ne pourrez demander l'annulation de votre formation.

Il faut compter en moyenne 8 semaines par niveau (ou 120h). Le passage dans le niveau supérieur se fait après validation de l'enseignant et en fonction des résultats à l'évaluation finale.

Les cours se déroulent exclusivement dans la langue française, comme le préconise la méthode pédagogique de LiL'Langues. Il vous est demandé de ne pas vous livrer abusivement à des traductions intempêtes par égard pour vos professeurs et vos collègues.

Les cours peuvent avoir lieu le matin ou l'après-midi en fonction de la disponibilité des places dans les groupes. Le placement dans les groupes (niveau et emploi du temps) relève de LiL'Langues

## II - Retard et assiduité

Vous êtes prié(e) d'arriver à l'heure au cours afin de ne pas perturber son bon déroulement. Des feuilles de présence seront complétées par les professeurs après le début des cours. En cas de retard de plus de 15 minutes ou de retard trop fréquents, l'accès au cours vous sera refusé.

En cas de cours particulier, votre retard ne sera pas récupéré. Si vous arrivez à votre cours particulier avec plus de 30 minutes de retard celui-ci est considéré comme annulé de votre part.

Un certificat d'assiduité sera délivré la dernière semaine de cours. Ce certificat ne sera délivré que si l'étudiant a participé à 70 % minimum des cours programmés.

## III - Matériel pédagogique et travail personnel

Nous utilisons nos propres ressources conçues par notre équipe pédagogique. Vous en recevez des copies au fur et à mesure de l'apprentissage.

Nous vous demandons de venir en cours avec de quoi écrire (crayon/stylo et papier) ainsi qu'avec le matériel pédagogique qui vous a été remis par l'enseignant.

Pour assurer une véritable progression vous devez vous impliquer dans votre formation, apprendre régulièrement ce qui vous est transmis en classe, participer en cours, faire votre travail à la maison comme demandé par l'enseignant. L'enseignant ou LiL'Langues ne peut être responsable en cas de non progression si vous ne fournissez pas de travail personnel suffisant.

## IV - Cours particuliers - annulation

Si l'enseignant annule un cours, celui-ci sera intégralement reporté à une date ultérieure en accord avec vous.

Si vous annulez un cours plus de 48h ouvrées avant la date prévue dans l'emploi du temps, le cours sera entièrement reporté à une date ultérieure ; sous réserve de 3 annulations durant la période de formation. Au-delà de 3 reports votre cours sera entièrement facturé.

Si vous annulez moins de 48 heures ouvrées avant la date prévue dans l'emploi du temps, le cours vous sera intégralement facturé. En cas de retard de votre part, le retard ne sera pas récupéré.

## V - Cours particuliers - durée

Pour les packs de cours particuliers, vous avez 2 mois (60 jours) pour utiliser votre pack de 10 heures et 4 mois (120 jours) pour un pack de 20 heures. Passé ce délai, toute heure non effectuée sera perdue, non reportée et non remboursée. En cas de financement CPF, le passage de la certification officielle est obligatoire et doit être fait dans le temps imparti.

## VI - Tutorat

Vous pouvez bénéficier du tutorat de LiL'Langues. Pour cela vous devez impérativement prendre rendez-vous à l'accueil en précisant le jour et l'heure ainsi que les motifs de votre tutorat. En cas d'absence non signalée au tutorat, LiL'Langues se réserve le droit de vous le facturer. Le tutorat ne peut excéder 15 minutes, 2 fois par mois.

## VII - Matériel et locaux

Il est interdit de fumer dans les locaux. Il est interdit de jeter des mégots ou détritus en dehors des poubelles prévues à cet effet.

Nous vous accueillons dans un cadre chaleureux et convivial. Pour que celui-ci reste en bon état, nous vous demandons de le respecter. Il est interdit de dégrader les tables, chaises, murs et sol de l'ensemble de l'école. Si vous dégradez le matériel ou le local, LiL'Langues se réserve le droit de vous demander de rembourser les préjudices causés.

Il est interdit à tout véhicule ou vélo de stationner dans les locaux (hall d'entrée, couloir, salle de classe, ...). LiL'Langues n'est pas tenu responsable en cas de vol ou de dégradation.

## VIII - Respect des autres

Pour que la formation de tous se passe le mieux possible nous vous demandons de respecter les autres étudiants tant physiquement que moralement.

Nous vous demandons également de respecter l'ensemble du personnel de l'établissement.

En cas de difficulté relationnelle, adressez-vous à votre enseignant ou à la directrice de LiL'Langues.

## IX - Sécurité

LiL'Langues est équipé de sorties balisées. En cas de danger ou d'incendie, suivre les instructions indiquées sur le panneau informatif situé au niveau des extincteurs et les instructions du personnel de LiL'Langues présent sur les lieux. Tout accident ou incident survenu dans l'enceinte du centre doit être déclaré à LiL'Langues par la personne accidentée ou les personnes témoins de l'accident.



## X - Procédure de réclamation

Au cas où vous seriez mécontent des cours ou de tout autre service dispensé à LiL'Langues, la procédure à suivre est la suivante :

- Veuillez informer l'accueil dès qu'un problème se présente.
- Les réclamations seront faites oralement ou par écrit (formulaire disponible à l'accueil). Elles doivent être précises et identifier la raison exacte de la plainte.
- L'accueil fera passer la réclamation à la personne responsable.
- La personne responsable pourra recevoir l'apprenant(e) personnellement afin de discuter du problème. Dans tous les cas, l'apprenant(e) sera informé(e) sous 24 heures.

Il est rappelé que nos conditions générales sont applicables.

**Nous vous souhaitons une très bonne formation à LiL'Langues.**



Bienvenue à Lille

36 place Cormontaigne - 59000 Lille - France

+33.(0)3.20.37.42.66

[contact@lillangues.com](mailto:contact@lillangues.com)

[www.lillangues.com](http://www.lillangues.com)

Suivez-nous sur les réseaux sociaux



**Qualiopi**  
processus certifié  
RÉPUBLIQUE FRANÇAISE

La certification qualité a été délivrée  
au titre de la catégorie d'action suivante:  
ACTIONS DE FORMATION

**LiL'Langues**

International Language School